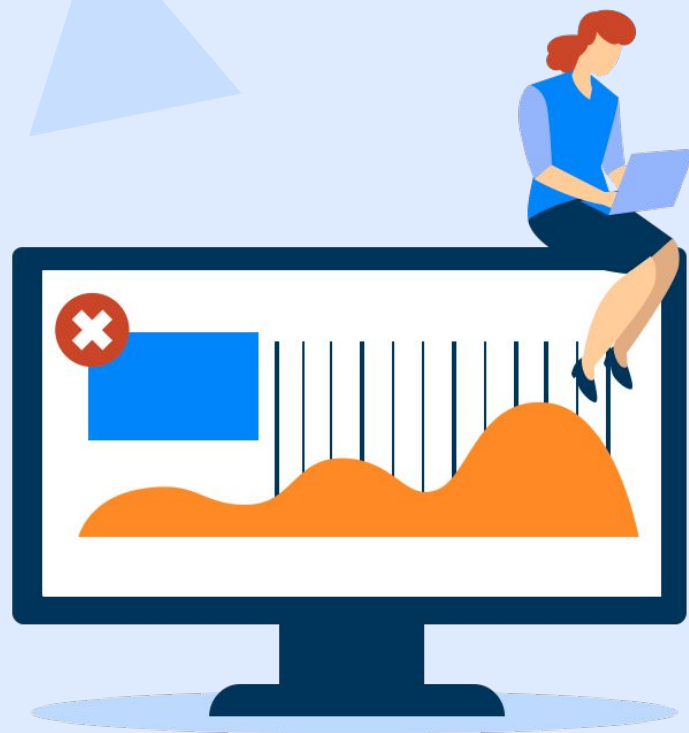


BI.Compare

- מספר פרויקט - 211110
- שם סדנה - פתרונות תוכנה מתקדמים
- שמות מגישים - יובל שלוסר, דני ציון, תמיר שחם
- שם המנחה - ד"ר אילן קירש



תיאור הבעיה

- בעידן המשלוחים האינטרנטיים, ובמיוחד בעידן הקורונה, עלתה בצורה דרסטית הדרישה למשלוחים של מוצרים עד בית הלקוח ואיתה גם התמודדות לוגיסטית מורכבת ומסועפת.
- כאשר חברות מעוניינות לשלוח את מוצריהן, הן נעזרות בשירותיהן של חברות משלוחים שונות המציעות תעריפים ושירותים שונים.
- בעקבות זאת, **נוצר הצורך לניתוח וייעול** מערכת המשלוחים של חברות אלו מבחינת זמני אספקה לפי אזורים, ניתוח עלויות לפי ימים בשבוע או אזורי משלוח ופרמטרים נוספים רבים שאנחנו תומכים בהם.

התחברות והעלאת קובץ באמצעות ממשק המשתמש

- המשתמש יכול להעלות את המידע החודשי שלו לממשק המשתמש כקובץ בפורמט .csv.
- בעמוד זה הוא יכול להוסיף/לערוך/למחוק נתונים עבור חודשים, שנים או ספקים שונים.

Upload file

year: 2021

Month: February

Upload type: New

Drag 'n' drop .csv file here, or click to select a file

Sheet1-Table 1.csv

UPLOAD

- ראשית המשתמש נרשם בעזרת אימייל וסיסמה אותה הגדיר בעצמו.
- לכל משתמש רמת הרשאה שונה - לדוגמה משתמש עם יכולות צפיה בלבד אינו יכול לערוך או להוסיף נתונים.

Sign in to your account

Username *

Enter your username

Password *

Enter your password

Forgot your password? [Reset password](#)

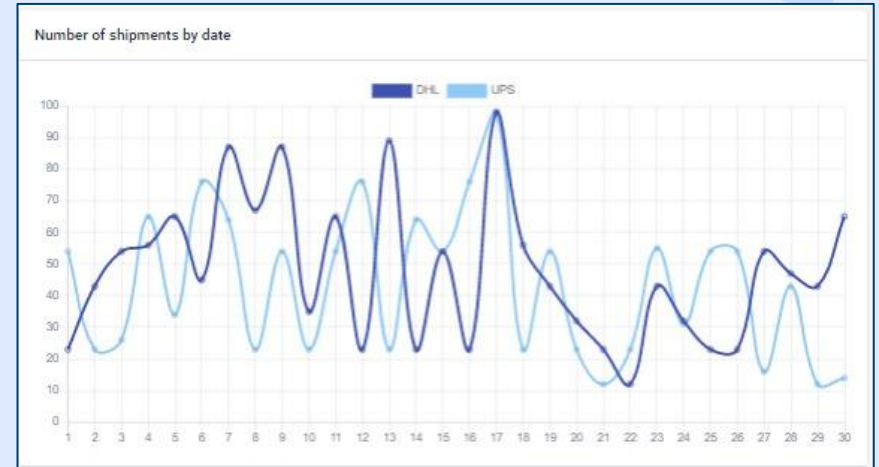
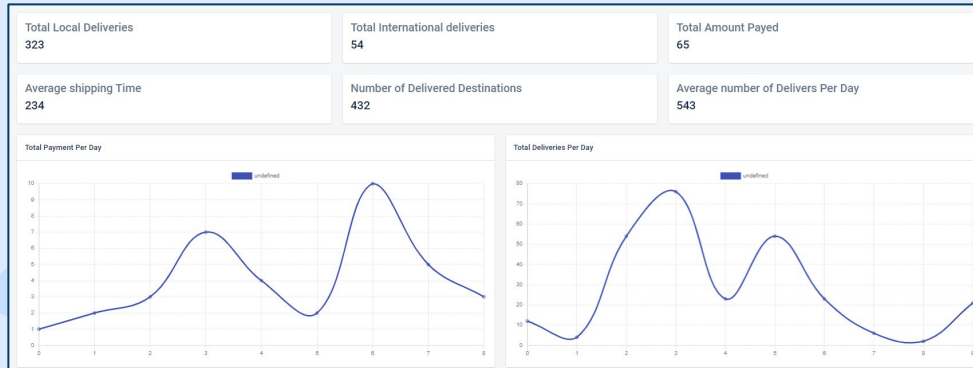
No account? [Create account](#)

SIGN IN

הצגת הנתונים בשתי תצורות שונות - השוואה או סיכום חודשי

- במסך הסיכום החודשי המשתמש מקבל נתונים המסכמים את הפעילות החודשית שלו באופן ברור ומובן.

- במסך ההשוואה, המשתמש בוחר בין שתי חברות משלוחים או בין שני תאריכים ומשווה בין הביצועים שלהן בכמה אופנים. המסך דינמי, ומבקש נתונים מהשרת בהתאם לבחירת המשתמש. אחד מהגרפים בעמוד זה לדוגמה:



Technologies used and overall architecture

Backend

We used NestJS (Typescript) as the backend framework. Nest was used for making the API, all logic and data processing and DB operations. AWS is used for deployment (EC2), email notifications (SES) and storing logs (S3 bucket).

Frontend

We used React.js and Chart.js for the web app development. AWS Amplify is used for deployment and secure login.

Database

MongoDB is used to store all relevant data such as clients raw shipping data, users roles, and more.

architecture - BI.Compare is a web-application that implements the MVC software architecture design-pattern.

השוואה למוצרים דומים

	ParcelBI	TranzAct	Logistyx	BI.Compare
Courier Comparison	NO	NO	NO	Yes. Main feature
BI Dashboard	YES	NO	YES	YES
Integration	Requires Development effort	Requires Development effort	Requires Development effort	Very simple with a click of a button

הערות וסיכום

- המוצר אופיין בשיתוף עם חברת Amphorica Smart Logistics. החברה התחילה בהטמעה של המוצר כחלק מהשירותים אותם היא מספקת ללקוחותיה.



Our Team



Yuval Schlosser

Frontend Developer



Tamir Shaham

Backend Developer



Dani Zion

Frontend Developer